

- Tila on usein hämärä, joten mieti miten laitat sähkökaapelit, jotta niihin ei kompastu.
- Liiku varovasti ja huolellisesti, kun tila on pimeä.
- Jotkin valaisimet kuumenevat, joten varo käsiäsi. Sammuta valaisin, kun et tarvitse sitä enää. Älä sijoita syttyvää materiaalia lähelle valaisinta.
- Kun käytät valaisimia muualla, tarkista tarvittavat turvallisuuseikat ennen käyttöä.
- Tarkista, että ensiapupakkaus ja sammutuspeite ovat lähettyvillä.

Kuvataidekasvatuksen malliluokka F4017

Kuvataidekasvatuksen malliluokka mallintaa koulujen ja lukioiden kuvataideopetuksen luokkatilaa. Tilan yhteydessä on varastoja ja märkätyötila.

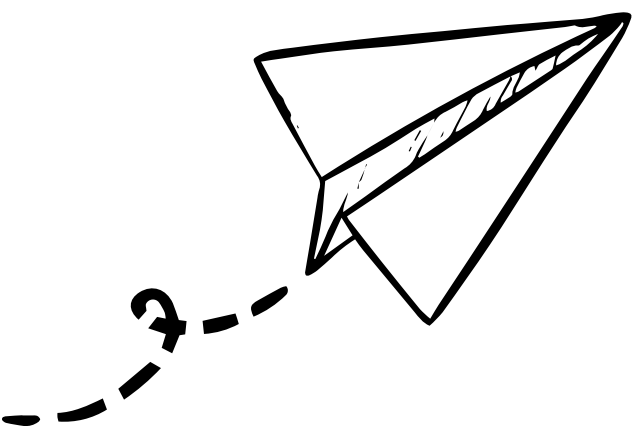
- välineet ja materiaalit palautetaan paikoilleen käytön jälkeen
- tilassa saa käyttää vain vesiliukoisia väriaineita
- väliaikaisissa jatkojohtojen vedoissa on huomioitava niiden aiheuttama kompastumisriski
- vetokaappi on pidettävä tyhjänä
- tehostettua ilmanvaihtoa vaativassa toiminnassa (esim. fiksatiivi, polttopiirtimet, lämpölevy) tulee käyttää vetokaappia
- suojakäsineet ja hengityssuojaimet löytyvät luokan ensiapukaapista

- The space is often dim, so consider how you place the electrical cables to avoid tripping over them.
- Move carefully and attentively when the room is dark.
- Some lamps become hot, so be cautious with your hands. Turn off the lamp when you no longer need it. Do not place flammable materials near the lamp.
- When using lamps elsewhere, check the necessary safety considerations before use.
- Ensure that the first aid kit and fire blanket are nearby.

Art Education Model Classroom F4017

The Visual Art Education Model Classroom is designed to reflect the classroom space used for visual art education in schools and high schools. The space includes storage areas and a wet working area.

- Tools and materials must be returned to their places after use.
- Only water-soluble dyes are allowed in the room.
- Temporary extension cord setups must consider the risk of tripping.
- The fume cupboard must be kept empty.
- For activities requiring enhanced ventilation (e.g., fixatives, burning tools, heating plates), the fume cupboard must be used.
- Protective gloves and respiratory masks are available in the classroom's first aid cabinet.



Kuvataidekasvatuksen malliluokan varasto F4018

- välineet ja materiaalit palautetaan paikoilleen käytön jälkeen
- pölyävät materiaalit säilytetään kannellisissa laatikoissa
- huomioi sähkötyökalujen käytössä sähköturvallisuus ja käytä niitä ainoastaan asianmukaisissa ympäristöissä
- kulkuväylä pidettävä esteettömänä

Kuvataidekasvatuksen malliluokan yhteydessä oleva märkätila F4019

- tilassa on höyläpenkki ja käsityökaluja, joiden käytössä on noudatettava yleistä työturvallisuutta
- mahdollinen märkätyöskentely tehdään tilassa F4019, koska tilassa on vesieristys ja lattiakaivo

Vetokaapillinen paperivarasto F4016

- paperileikkurin käytössä noudatettava varovaisuutta
- välineet ja materiaalit palautetaan paikoilleen käytön jälkeen
- kulkuväylä pidettävä esteettömänä
- vetokaappi on pidettävä tyhjänä
- tehostettua ilmanvaihtoa vaativassa toiminnassa (esim. fiksatiivi, polttopiirtimet, lämpölevy) tulee käyttää vetokaappia

Visual Art Education Model Classroom Storage F4018

- Tools and materials must be returned to their places after use.
- Dusty materials should be stored in covered boxes.
- Pay attention to electrical safety when using power tools and use them only in appropriate environments.
- Keep walkways unobstructed.

Visual Art Education Model Classroom Wet Area F4019

- The space contains a planing bench and hand tools, and general workplace safety must be followed when using them.
- Any wet work should be done in F4019, as the room is equipped with waterproofing and a floor drain.

Paper Storage F4016

- Exercise caution when using the paper cutter.
- Tools and materials must be returned to their places after use.
- Keep walkways unobstructed.
- The fume cupboard must be kept empty.
- For activities requiring enhanced ventilation (e.g., fixatives, burning tools, heating plates), the fume cupboard must be used.